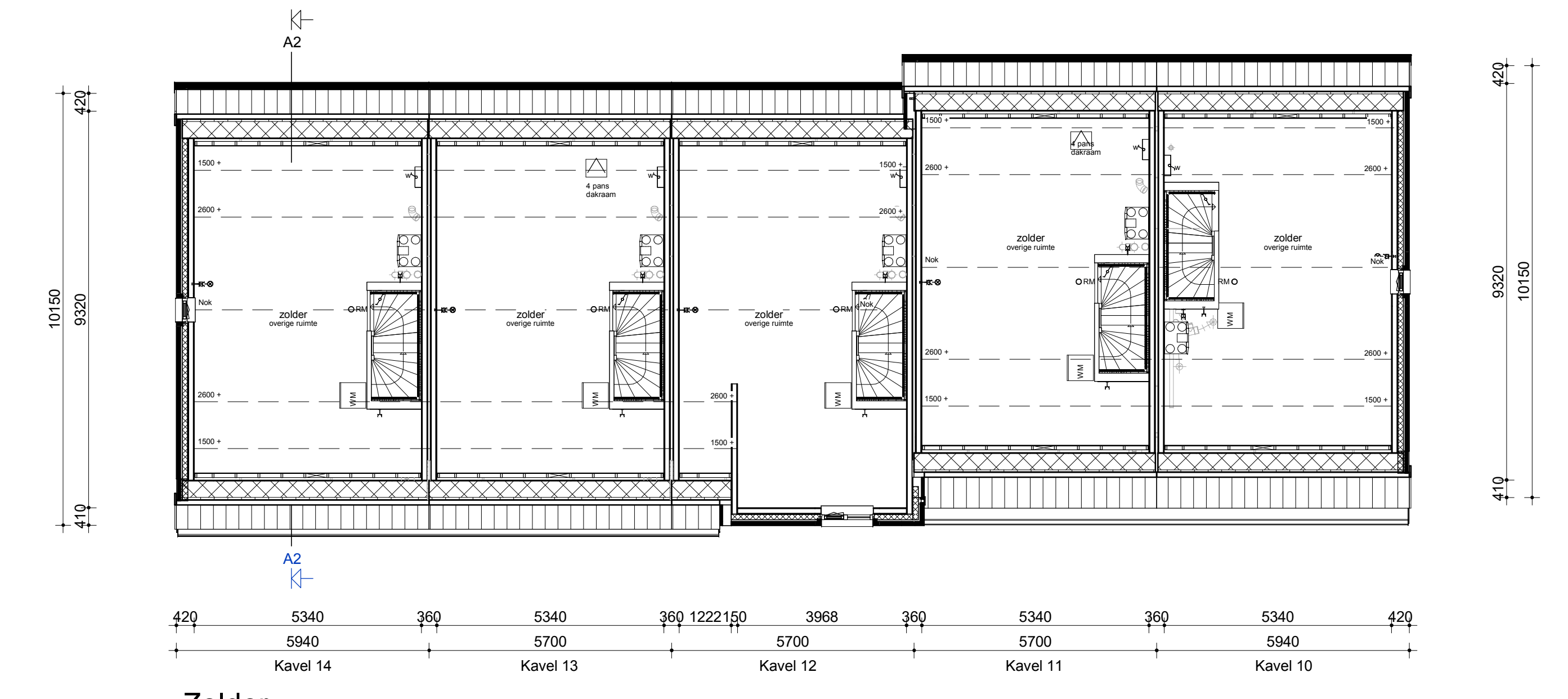


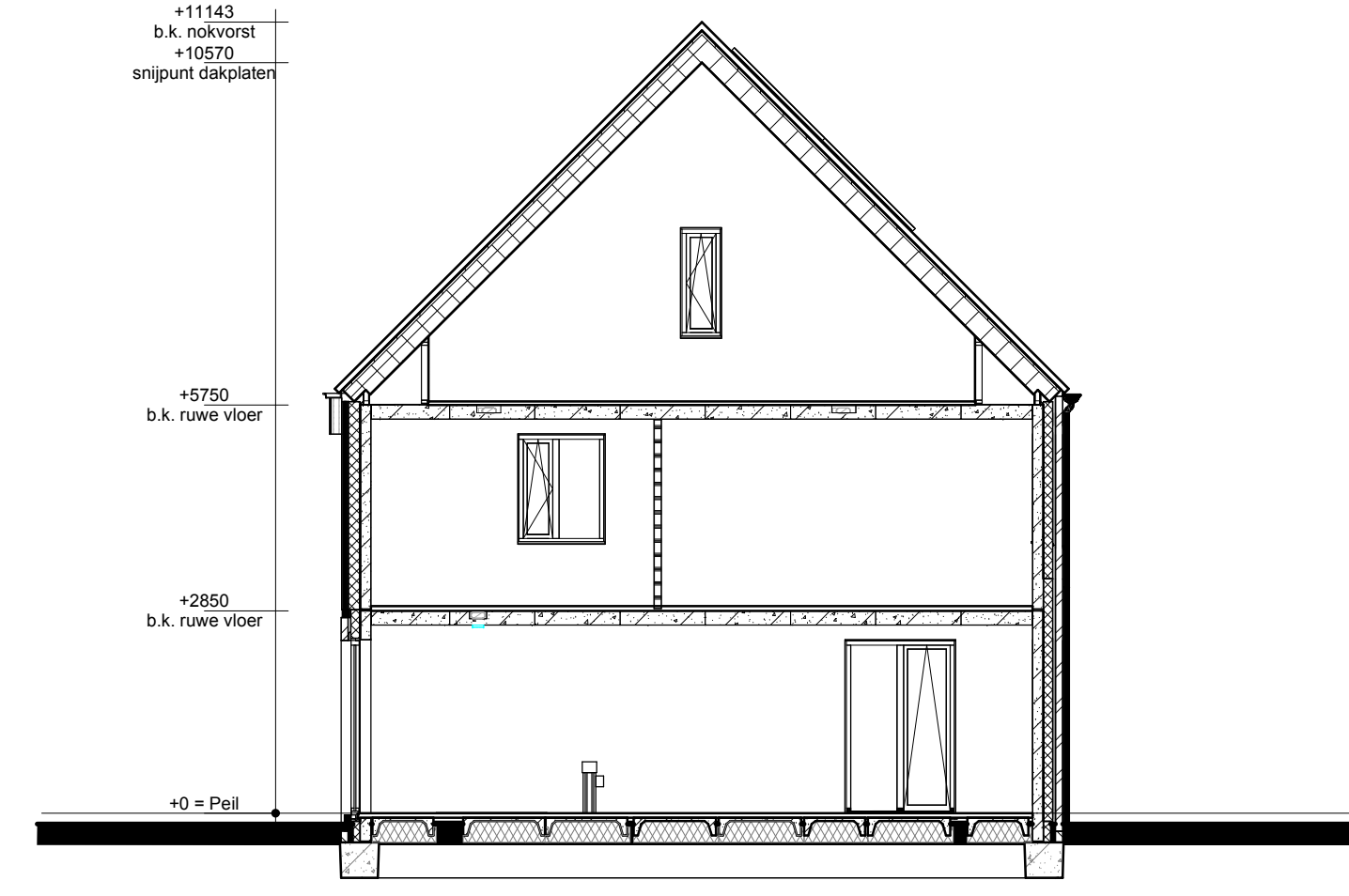
Begane grond



Verdieping



Zolder



Doorsnede A2-A2

- Renvooi**
- HSB Wand
 - Metselwerk
 - Isolatie
 - Betonnen wand
 - Kalkzandsteen wand
 - Lichte scheidingwand
 - Dragend krieschot incl. afneembaar paneel t.p.v. kruis
 - Vloerverwarmingverdelers
 - WTW box
 - WP Warmtepomp
 - Omvormer l.b.v. PV-panelen
 - Meterkast
 - Kruipruimte
 - WM Opsiteplaats wasmachine
 - Radiator
 - Netkast
 - Enkele schakelaar
 - Dubbele schakelaar
 - Wisselschakelaar
 - Stansen schakelaar t.b.v. ventilatiesysteem
 - Enkele wandcontactdoos met randaarde
 - Dubbele wandcontactdoos gearfd (boven elkaar)
 - Dubbele wandcontactdoos gearfd (naast elkaar)
 - Rofondlichtpunt
 - Wandlichtpunt
 - Rookmelder
 - WTW WTW retourventiel
 - WTW WTW inblaasventiel
 - WTW WTW retourventiel wand
 - TH Thermostaat
 - THL Thermostaatleiding
 - LL Loze leiding
 - Bel Beldrukker
 - CO2 CO2 bedieningspaneel
 - HWA Hemelwaterafvoer



<p>opdrachtgever: Roosdom Tijhuis</p> <p>Bouwkosten: IDENTIS DOOR ROOSDOM TIJHUIS</p>		<p>project: 20 Eengezinswoningen</p> <p>Plan "Meerstad de Zeilen" te Groningen "de Driehoek"</p>	
<p>opdrachtgever: Bouwbedrijf Roosdom Tijhuis B.V.</p>		<p>ontwerper: Verkooptekening kavel 14-10</p>	
<p>ontwerper: bdg architecten</p>		<p>schaal: 1:100</p>	
<p>getekend: E.E.J. Dubbink</p>		<p>datum: 18-09-2024</p>	
<p>getekend: 18-09-2024</p>		<p>schaal: V-01b</p>	
<p>getekend: 18-09-2024</p>		<p>getekend: 6261</p>	